

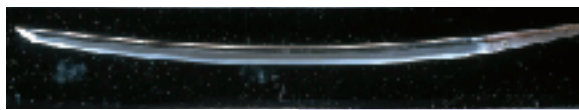


福島県立博物館

葵の絆



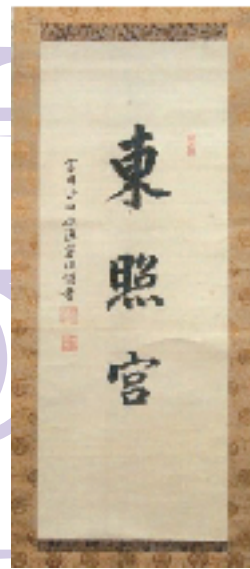
徳川家康や保科正之など歴代将軍・藩主の肖像画、夫人たちの身の回りを飾った品々、幕末の天皇・将軍・藩主の思いの込められた手紙などを展示します。人物を紹介しながら、両家の間に結ばれた絆に焦点をあてます。



太刀 銘 来国光 徳川家康所用 (徳川記念財団蔵/東京国立博物館寄託)



保科正之像(部分) (土津神社蔵)



松平容保筆 東照宮神号 (日光東照宮蔵)

共同企画展

徳川将軍家と会津松平家

激動の幕末

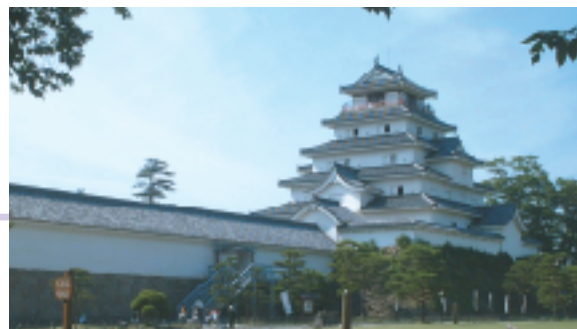
公武合体を目指す将軍家茂と皇女和宮との婚儀、会津藩主松平容保の京都守護職就任とその活躍、およそ二三十年ぶりの将軍上洛や孝明天皇の死去など、幕末の政局をめぐる将軍と会津藩主の動向をたどります。



旅櫛箱 和宮所用 (徳川記念財団蔵)



徳川家茂像(部分) (徳川記念財団蔵)



若松城天守閣

■開会式(テープカット)

9月30日(土)
天守閣会場 8:30~ / 博物館会場 9:30~

■記念講演会

- ・10月1日(日)博物館講堂 13:30~15:00 入場無料
演題:「天下泰平の終焉-悲劇の会津松平家と徳川将軍家-」
講師:徳川記念財団理事長 徳川恒孝氏
- ・10月8日(日)博物館講堂 13:30~15:00 入場無料
演題:「戊辰戦争前後の会津」
講師:中央大学教授 松尾正人氏

■展示解説会

9月30日(土)	10:00(開会式終了後)~11:00	博物館会場 徳川記念財団学芸員
	11:30~12:00	天守閣会場 天守閣学芸員
11月4日(土)	13:30~14:30	博物館会場 博物館学芸員
	15:00~15:30	天守閣会場 天守閣学芸員
11月5日(日)	13:30~14:30	博物館会場 博物館学芸員
	15:00~15:30	天守閣会場 天守閣学芸員

《福島県立博物館利用案内》常設展観覧料 一般・大学生260円(210円)※()内は20名以上の団体料金
企画展「徳川将軍家と会津松平家」観覧料(博物館会場のみ)
一般・大学生600円(480円) 高校生350円(280円) 小・中学生230円(180円)※ふくしま教育週間(11/1~5)に限り、小・中学生、高校生は無料です。
《若松城天守閣利用案内》通常入場料 大人 500円(450円) 小・中学生 150円(135円)
※()内は30名以上の団体料金 100名以上の団体割引あります

